

sportconcepts.ch
Reto Benz
Unt. Chämleitenweg 1b
6330 Charm
041 781 19 06
079 385 56 44
info@sportconcepts.ch
www.sportconcepts.ch

Vermietung

Verkauf

Projektmanagement



Sprungmatte

... verhelfen Sie Kindern zu einem Höhenflug!



22.03.2010



Objektbeschreibung

Masse

Gesamtfläche: 6.3 m x 5.8 m

Innenmatte separat: 3.7 m x 2.6 m

Variable Einsatzmöglichkeiten

Die Sprungmatte ist zweiteilig konzipiert. Dadurch kann sie als ganze Einheit oder in ihren Einzelteilen betrieben werden, was variable Einsatzmöglichkeiten zulässt.

Mehr Stabilität

Im Gegensatz zu konventionellen Hüpfburgen ist die Sprungmatte stabiler gebaut.

Unfallprävention

Aufgrund der diversen Bubbles, welche verbaut wurden, wird ein übermütiges, unkontrolliertes Springen erschwert. Die fehlenden Außenwände senken zudem den Reiz, Grenzen zu überschreiten.

Untergrund

Um die Unfallgefahr zu minimieren, empfiehlt sich zudem ein dämpfender Untergrund. (Indoor: Hallenboden, nach Möglichkeit mit Matten abgedeckt, Outdoor: Rasen).

Die Sprungmatte darf nicht auf Schotter, Kies oder rauem Untergrund betrieben werden!

Transport im Kombi, kein Anhänger oder Kleinlastwagen nötig

Die Sprungmatte lässt sich mit einem Kombi transportieren (es ist kein Anhänger nötig).

Wenig Manpower

Die Sprungmatte kann von ein bis zwei Erwachsenen Personen aufgebaut und betrieben werden.

Strom

Spannung: 230 V

Technische Geräte

Hochleistungsgebläse für das Aufpumpen

Ausgleichsgerät extern für den Betrieb (sehr geräuscharm!)

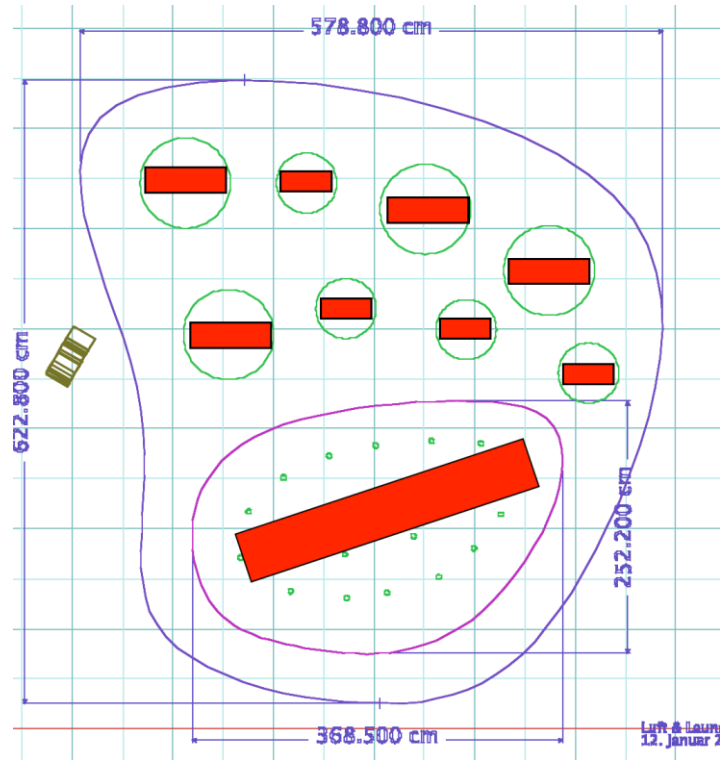
Produzenz

Luft & Laune GmbH (100% Swiss Production, 2 Jahre Garantie, Nachbetreuung, Lebensdauer von 10 Jahren bei fachgemässer Handhabung)



Masse, Bilder

Masse



Bilder



Vogelperspektive



Seitenansicht



Nutzungsbedingungen

Nutzung durch Private, Vereine, Firmen, öffentliche Hand

Die Sprungmatte steht Privaten, Vereinen, Firmen sowie der öffentlichen Hand auf Mietbasis zur Verfügung.

Kosten

Die Kosten richten sich nach den finanziellen Möglichkeiten des Mietinteressenten und orientieren sich an den Mietgebühren weiterer Marktanbieter.

Bei Nichtgebrauch des Objektes (Witterungseinfluss) gewähren wir eine Reduktion von 50%.

Bei uns gemietete Objekte dürfen nicht an Drittpersonen weitervermietet werden. Für die Benützung der Spielgeräte darf keine Gebühr bzw. kein Eintrittsgeld erhoben werden.

Nutzung durch Sponsoren

Sponsoren profitieren von der kostenlosen Nutzung der Sprungmatte für Firmenanlässe oder private Einsätze (dreimal pro Jahr für Kat. 1., einmal pro Jahr für Kat. 2 und 3).

Reservation

Die Reservation erfolgt über sportconcepts.ch -> Offerten -> Sprungmatte.

Die Reservation hat mindestens einen Monat im Voraus zu erfolgen.

Bezug und Rückgabe

Bezug und Rückgabe der Sprungmatte erfolgen beim Strandbad Hünenberg: Strandbad Hünenberg, Regula Strebler, Dersbach 1, 6333 Hünenberg See, 041 780 10 22 (April – Oktober), 078 831 48 18.

Die Sprungmatte muss gereinigt, getrocknet und zusammengelegt zurückgegeben werden. Reinigungsarbeiten werden nach Aufwand in Rechnung gestellt.

Transport

Der Transport kann durch den Mieter selber mit einem Kombi bewerkstelligt werden.

Optional kann der Transport durch sportconcepts.ch gegen einen Aufpreis durchgeführt werden.

Auf- und Abbau

Auf- und Abbau können unter Berücksichtigung der Bedienungsanleitung durch den Mieter selber vorgenommen werden.

Optional kann der Auf- und Abbau durch sportconcepts.ch gegen einen Aufpreis durchgeführt werden.

Betreuung

Die Betreuung erfolgt durch den Mieter selber (idealerweise zwei bis drei Erwachsene oder ältere Jugendliche). Sie wird bei der Nutzung vorausgesetzt.

Beim Springen von verschiedenen Altersgruppen ist besondere Vorsicht geboten. Eine unbetretene Sprungmatte kann zu Unfällen führen!

Optional kann die Betreuung durch sportconcepts.ch gegen einen Aufpreis durchgeführt werden

sportconcepts.ch
Reto Benz
Unt. Chämleitenweg 1b
6330 Charm
041 781 19 06
079 385 56 44
info@sportconcepts.ch
www.sportconcepts.ch

Haftung

sportconcept.ch schliesst jede Form der Haftung aus. Es empfiehlt sich, dass der Mieter gegen Haftpflicht versichert ist. Zudem ist ein Hinweis, dass die Nutzung nur unter Aufsicht der Eltern erlaubt ist, empfehlenswert.

Schäden, Diebstahl

Der Mieter hat für Schäden infolge unsachgemässer Anwendung (z.B. falscher Untergrund, nicht- oder falsches Einhalten der Bedienungsanleitung, mangelnde Aufsichtspflicht, unsorgfältiger Transport usw.) sowie Diebstahl selber aufzukommen. Für Schäden, welche dem Mieter durch Benützer der Sprungmatte entstehen, ist ebenfalls der Mieter aufzukommen.

Reparaturarbeiten werden nach Aufwand in Rechnung gestellt.

Betrieb

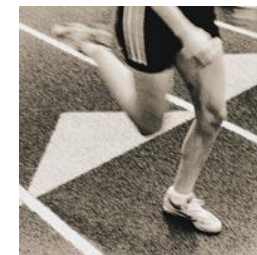
Der Betrieb ist nur bei absolut trockener Witterung möglich, die Benutzung hat barfuss oder in Socken zu erfolgen.

Vermietung

Verkauf

Projektmanagement





Bedienungsanleitung (Aufbau)



1
Material auslegen: Kabelrolle, Ausgleichsgerät (Box weiss), Luftschläuche, Matte rot, Matte weiss



2
Matte rot ausrollen



3
Matte rot aufklappen; Matte weiss in Aussparung hineinlegen



4
Schlauch lang unter Matte rot hindurch legen



5
Schlauch lang an Matte weiss und Ausgleichsgerät anhängen, Ausgleichsgerät laufen lassen



6
Zufuhr Matte rot öffnen



7
Kompressor anschliessen und Matte rot aufpumpen (satt, aber nicht zu satt!)



8
Kompressor abhängen; Schlauch kurz an Matte rot und Ausgleichsgeräte (unten) anhängen



Bedienungsanleitung (Abbau)



1
Luftschlitz öffnen (es dürfen keine Kinder mehr auf der Sprungmatte sein!)



2
Luftschlitz wieder schliessen und mit Kompressor Luft aktiv absaugen



3
Matte rot halbieren (quer)



4
Matte rot halbieren (längs, 1. Mal)



5
Matte rot halbieren (längs, 2. Mal)



6
Matte rot halbieren (längs, 3. Mal)



7
Matte rot einrollen



8
Luftschlitzen (Verschluss) darf nicht geknickt werden!

Vermietung

Verkauf

Projektmanagement



9
Matte rot mit Zurrfix Spanngurte umgeben, separates Blachenstück unter Verschluss legen (doppelt)



10
Zurrfix Spanngurte über separatem Blachenstück anziehen (kein Metall direkt auf Sprungmatte!)



11
Luftschlitz bei Matte weiss öffnen, Luftschlitz wieder schliessen und mit Kompressor Luft absaugen



12
Matte weiss halbieren (längs, 1. Mal)



13
Matte weiss halbieren (längs, 2. Mal)



14
Matte weiss einrollen



15
Luftschlitzen (Verschluss) darf nicht geknickt werden!



16
Matte weiss ebenfalls mit Zurrfix Spanngurte zusammenbinden; Ausgleichsgerät aufräumen